

## januar

|      |                 |
|------|-----------------|
| O 1  | Nytår           |
| T 2  |                 |
| F 3  |                 |
| L 4  |                 |
| S 5  |                 |
| M 6  | Helligtrekonger |
| T 7  |                 |
| O 8  |                 |
| T 9  |                 |
| F 10 |                 |
| L 11 |                 |
| S 12 |                 |
| M 13 |                 |
| T 14 |                 |
| O 15 |                 |
| T 16 |                 |
| F 17 |                 |
| L 18 |                 |
| S 19 |                 |
| M 20 |                 |
| T 21 |                 |
| O 22 |                 |
| T 23 |                 |
| F 24 |                 |
| L 25 |                 |
| S 26 |                 |
| M 27 |                 |
| T 28 |                 |
| O 29 |                 |
| T 30 |                 |
| F 31 |                 |

22 arbejdsdage ekskl. 4 lørdage

## februar

|      |  |
|------|--|
| L 1  |  |
| S 2  |  |
| M 3  |  |
| T 4  |  |
| O 5  |  |
| T 6  |  |
| F 7  |  |
| L 8  |  |
| S 9  |  |
| M 10 |  |
| T 11 |  |
| O 12 |  |
| T 13 |  |
| F 14 |  |
| L 15 |  |
| S 16 |  |
| M 17 |  |
| T 18 |  |
| O 19 |  |
| T 20 |  |
| F 21 |  |
| L 22 |  |
| S 23 |  |
| M 24 |  |
| T 25 |  |
| O 26 |  |
| T 27 |  |
| F 28 |  |

20 arbejdsdage ekskl. 4 lørdage

## marts

|      |                                   |
|------|-----------------------------------|
| L 1  |                                   |
| S 2  | Fastelavn                         |
| M 3  |                                   |
| T 4  |                                   |
| O 5  |                                   |
| T 6  |                                   |
| F 7  |                                   |
| L 8  | Kvindernes internationale kampdag |
| S 9  |                                   |
| M 10 |                                   |
| T 11 |                                   |
| O 12 |                                   |
| T 13 |                                   |
| F 14 |                                   |
| L 15 |                                   |
| S 16 |                                   |
| M 17 |                                   |
| T 18 |                                   |
| O 19 |                                   |
| T 20 | Jævnedgn                          |
| F 21 |                                   |
| L 22 |                                   |
| S 23 |                                   |
| M 24 |                                   |
| T 25 |                                   |
| O 26 |                                   |
| T 27 |                                   |
| F 28 |                                   |
| L 29 |                                   |
| S 30 | Sommertid begynder                |
| M 31 |                                   |

21 arbejdsdage ekskl. 5 lørdage

## april

|      |             |
|------|-------------|
| T 1  |             |
| O 2  |             |
| T 3  |             |
| F 4  |             |
| L 5  |             |
| S 6  |             |
| M 7  |             |
| T 8  |             |
| O 9  |             |
| T 10 |             |
| F 11 |             |
| L 12 |             |
| S 13 | Palmesøndag |
| M 14 |             |
| T 15 |             |
| O 16 |             |
| T 17 | Skærtorsdag |
| F 18 | Langfredag  |
| L 19 |             |
| S 20 | Påskedag    |
| M 21 | 2. Påskedag |
| T 22 |             |
| O 23 |             |
| T 24 |             |
| F 25 |             |
| L 26 |             |
| S 27 |             |
| M 28 |             |
| T 29 |             |
| O 30 |             |

20 arbejdsdage ekskl. 4 lørdage

## maj

|      |                                    |
|------|------------------------------------|
| T 1  | Arbejdernes internationale kampdag |
| F 2  |                                    |
| L 3  |                                    |
| S 4  |                                    |
| M 5  | Danmarks befrielse                 |
| T 6  |                                    |
| O 7  |                                    |
| T 8  |                                    |
| F 9  |                                    |
| L 10 |                                    |
| S 11 |                                    |
| M 12 |                                    |
| T 13 |                                    |
| O 14 |                                    |
| T 15 |                                    |
| F 16 | Store Bededag                      |
| L 17 |                                    |
| S 18 |                                    |
| M 19 |                                    |
| T 20 |                                    |
| O 21 |                                    |
| T 22 |                                    |
| F 23 |                                    |
| L 24 |                                    |
| S 25 |                                    |
| M 26 |                                    |
| T 27 |                                    |
| O 28 |                                    |
| T 29 | Kristi himmelfartsdag              |
| F 30 |                                    |
| L 31 |                                    |

21 arbejdsdage ekskl. 5 lørdage

## juni

|      |               |
|------|---------------|
| S 1  |               |
| M 2  |               |
| T 3  |               |
| O 4  |               |
| T 5  | Grundlovsdag  |
| F 6  |               |
| L 7  |               |
| S 8  | Pinsedag      |
| M 9  | 2. Pinsedag   |
| T 10 |               |
| O 11 |               |
| T 12 |               |
| F 13 |               |
| L 14 |               |
| S 15 |               |
| M 16 |               |
| T 17 |               |
| O 18 |               |
| T 19 |               |
| F 20 | Længste dag   |
| L 21 |               |
| S 22 |               |
| M 23 |               |
| T 24 | Skt. Hans dag |
| O 25 |               |
| T 26 |               |
| F 27 |               |
| L 28 |               |
| S 29 |               |
| M 30 |               |

20 arbejdsdage ekskl. 4 lørdage



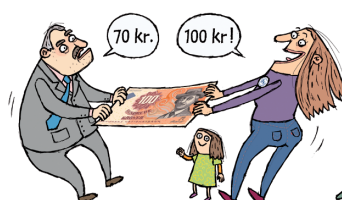
SEKS UGERS FERIE



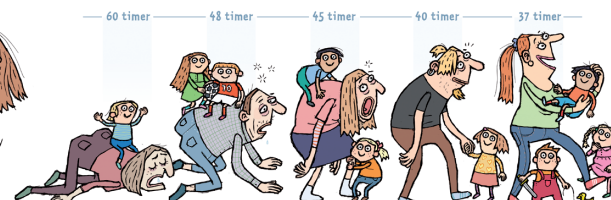
LØN UNDER BARSEL



ARBEJDSMARKEDSPENSION



OVERENSKOMSTER MED BESTEMMELSER OM LØN OG ARBEJDSFORHOLD



FRA 60 TIL 37 TIMERS ARBEJDSUGE



LØN UNDER SYGDOM

| juli | august | september | oktober | november | december |
|------|--------|-----------|---------|----------|----------|
| T 1  | F 1    | M 1       | O 1     | L 1      | M 1      |
| O 2  | L 2    | T 2       | T 2     | S 2      | T 2      |
| T 3  | S 3    | O 3       | F 3     | M 3      | O 3      |
| F 4  | M 4    | T 4       | L 4     | T 4      | T 4      |
| L 5  | T 5    | F 5       | S 5     | O 5      | F 5      |
| S 6  | O 6    | L 6       | M 6     | T 6      | L 6      |
| M 7  | T 7    | S 7       | T 7     | F 7      | S 7      |
| T 8  | F 8    | M 8       | O 8     | L 8      | M 8      |
| O 9  | L 9    | T 9       | T 9     | S 9      | T 9      |
| T 10 | S 10   | O 10      | F 10    | M 10     | O 10     |
| F 11 | M 11   | T 11      | L 11    | T 11     | T 11     |
| L 12 | T 12   | F 12      | S 12    | O 12     | F 12     |
| S 13 | O 13   | L 13      | M 13    | T 13     | L 13     |
| M 14 | T 14   | S 14      | T 14    | F 14     | S 14     |
| T 15 | F 15   | M 15      | O 15    | L 15     | M 15     |
| O 16 | L 16   | T 16      | T 16    | S 16     | T 16     |
| T 17 | S 17   | O 17      | F 17    | M 17     | O 17     |
| F 18 | M 18   | T 18      | L 18    | T 18     | T 18     |
| L 19 | T 19   | F 19      | S 19    | O 19     | F 19     |
| S 20 | O 20   | L 20      | M 20    | T 20     | L 20     |
| M 21 | T 21   | S 21      | T 21    | F 21     | S 21     |
| T 22 | F 22   | M 22      | O 22    | L 22     | M 22     |
| O 23 | L 23   | T 23      | T 23    | S 23     | T 23     |
| T 24 | S 24   | O 24      | F 24    | M 24     | O 24     |
| F 25 | M 25   | T 25      | L 25    | T 25     | T 25     |
| L 26 | T 26   | F 26      | S 26    | O 26     | F 26     |
| S 27 | O 27   | L 27      | M 27    | T 27     | L 27     |
| M 28 | T 28   | S 28      | T 28    | F 28     | S 28     |
| T 29 | F 29   | M 29      | O 29    | L 29     | M 29     |
| O 30 | L 30   | T 30      | T 30    | S 30     | T 30     |
| T 31 | S 31   |           | F 31    |          | O 31     |

23 arbejdsdage ekskl. 4 lørdage

21 arbejdsdage ekskl. 5 lørdage

22 arbejdsdage ekskl. 4 lørdage

23 arbejdsdage ekskl. 4 lørdage

20 arbejdsdage ekskl. 5 lørdage

21 arbejdsdage ekskl. 4 lørdage



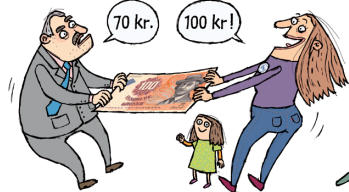
SEKS UGERS FERIE



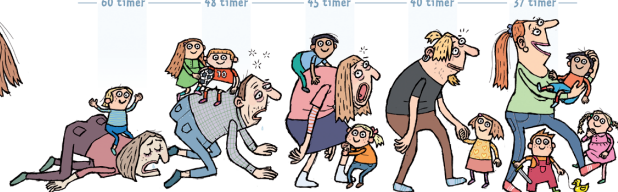
LØN UNDER BARSEL



ARBEJDSMARKEDSPENSION



OVERENSKOMSTER MED BESTEMMELSER OM LØN OG ARBEJDSFORHOLD



FRA 60 TIL 37 TIMERS ARBEJDSUGE



LØN UNDER SYGDOM